



Comité technique 3

Plan d'actions concertées de Mare Longue

Concertation virtuelle

Semaine du jeudi 24 septembre au jeudi 1^{er} octobre 2020



Programme de la semaine de COTECH 3

Ouverture COTECH 3
Lancement Atelier 1

Jeudi 24 septembre
9h

Réunion en
visioconférence



Clôture Atelier 1
Lancement Atelier 2

Lundi 28 septembre
14h

Réunion en
visioconférence



Clôture Atelier 2
Clôture COTECH 3

Jeudi 1^{er} octobre
14h

Clôture sur
la plateforme

Travail collaboratif libre sur
l'Atelier 1
Plateforme de concertation

Travail collaboratif libre sur
l'Atelier 2
Plateforme de concertation

Proposition de cadre

Pour sécuriser le groupe et l'objectif.

1. **Ecoute du centre.**

Soyez attentif de ce qui émerge du groupe

2. **Parler de soi et pour soi.**

Adressez-vous au groupe (pas à une personne en particulier)

3. **Soyez clair et concis.**

Restez sur les faits. Pas de jugement, pas d'interprétation. Précisez quand il s'agit d'une opinion

4. **Dites des choses utiles à l'objectif.**

Pas de redite. Evitez le rebondissement

5. **Parlez avec respect et bienveillance.**

Faisons de ce moment une expérience humaine

Programme de la réunion

- **Point technique : Présentation Zoom**
- **Icebreak**
- **Rappel de la méthodologie**
- **Etat d'avancement du projet et premiers résultats**
- **Point technique : Présentation de la plateforme**
- **Ouverture de l'Atelier 1 – Vocations**
- **Questions / Réponses**



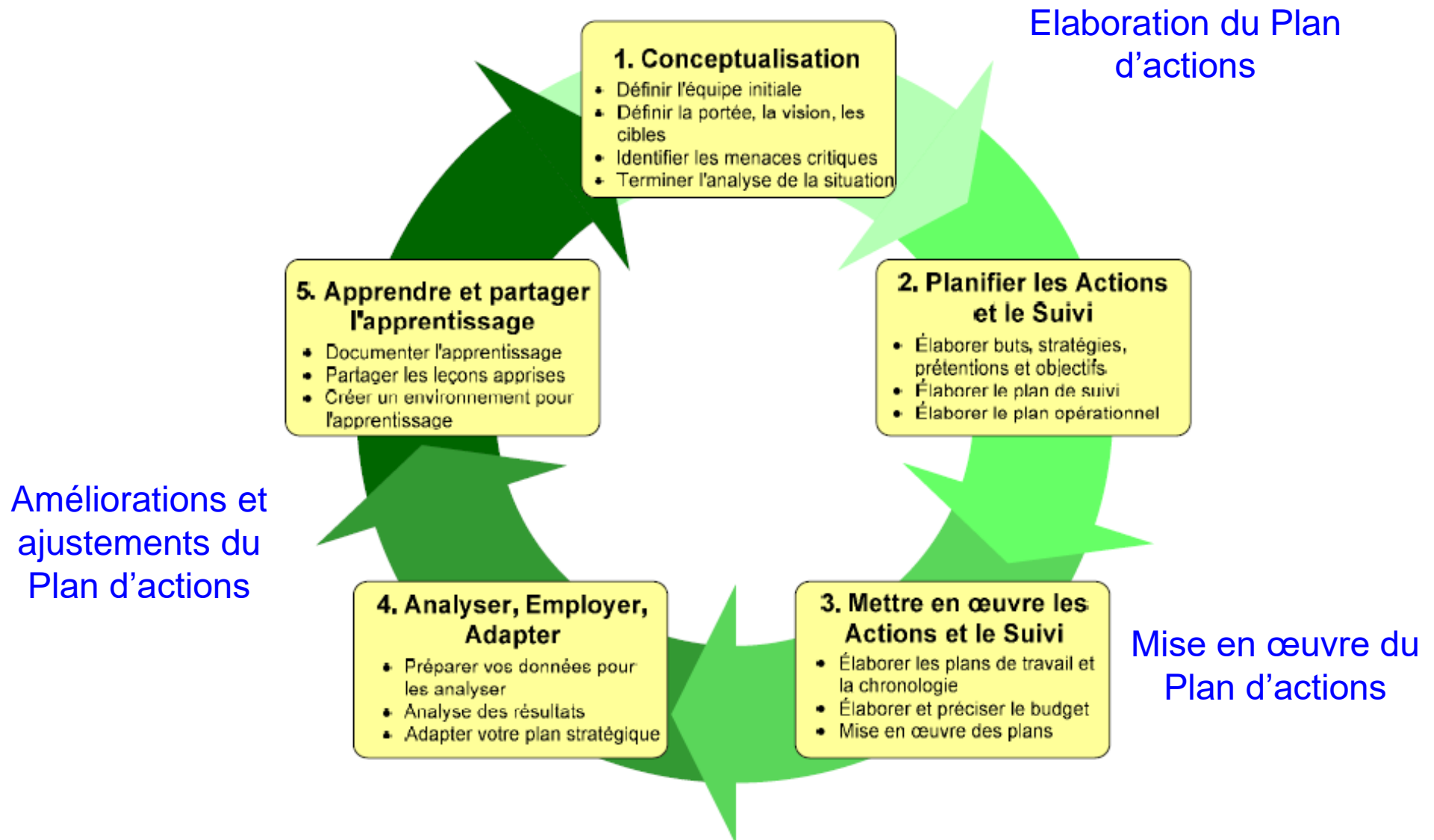
Point technique : Présentation de Zoom



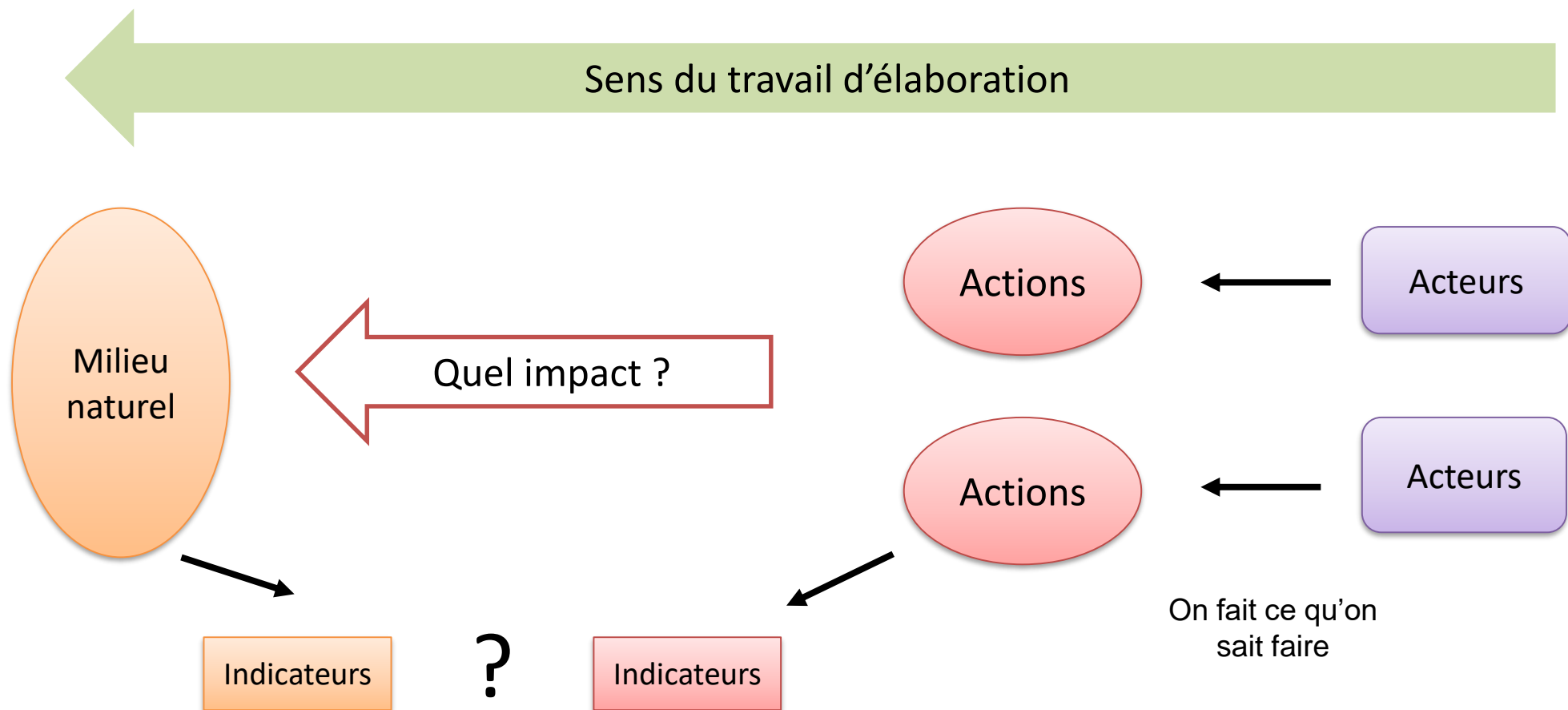
Rappel de la méthodologie

Adaptabilité et amélioration constante

Méthodologie des *Open standards for the practice of conservation*



Démarche classique d'un projet

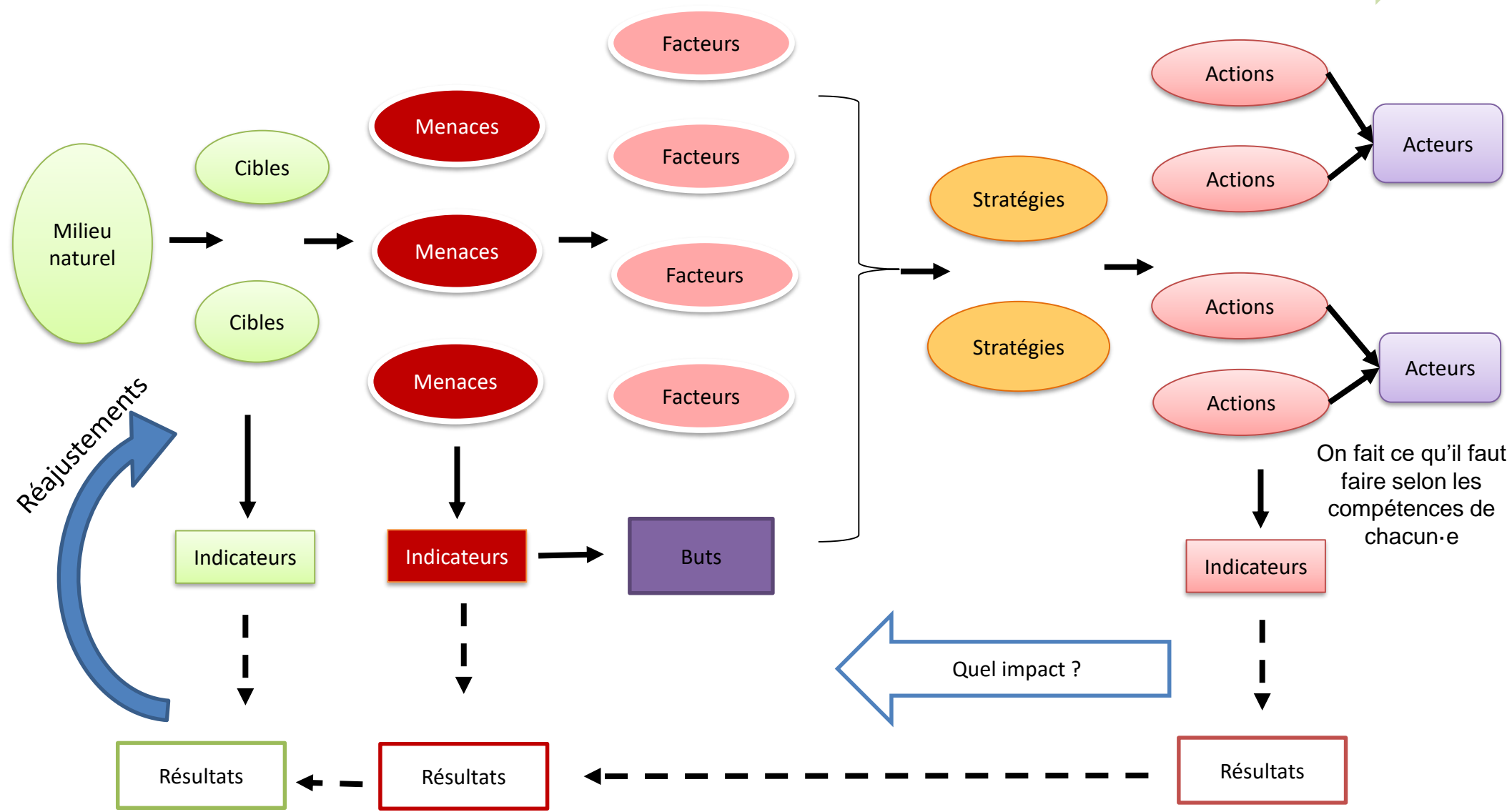


Démarche du PAC Mare Longue

Méthodologie des Open standards

POUR UN PROJET EFFICACE ET CONCRET

Sens du travail d'élaboration



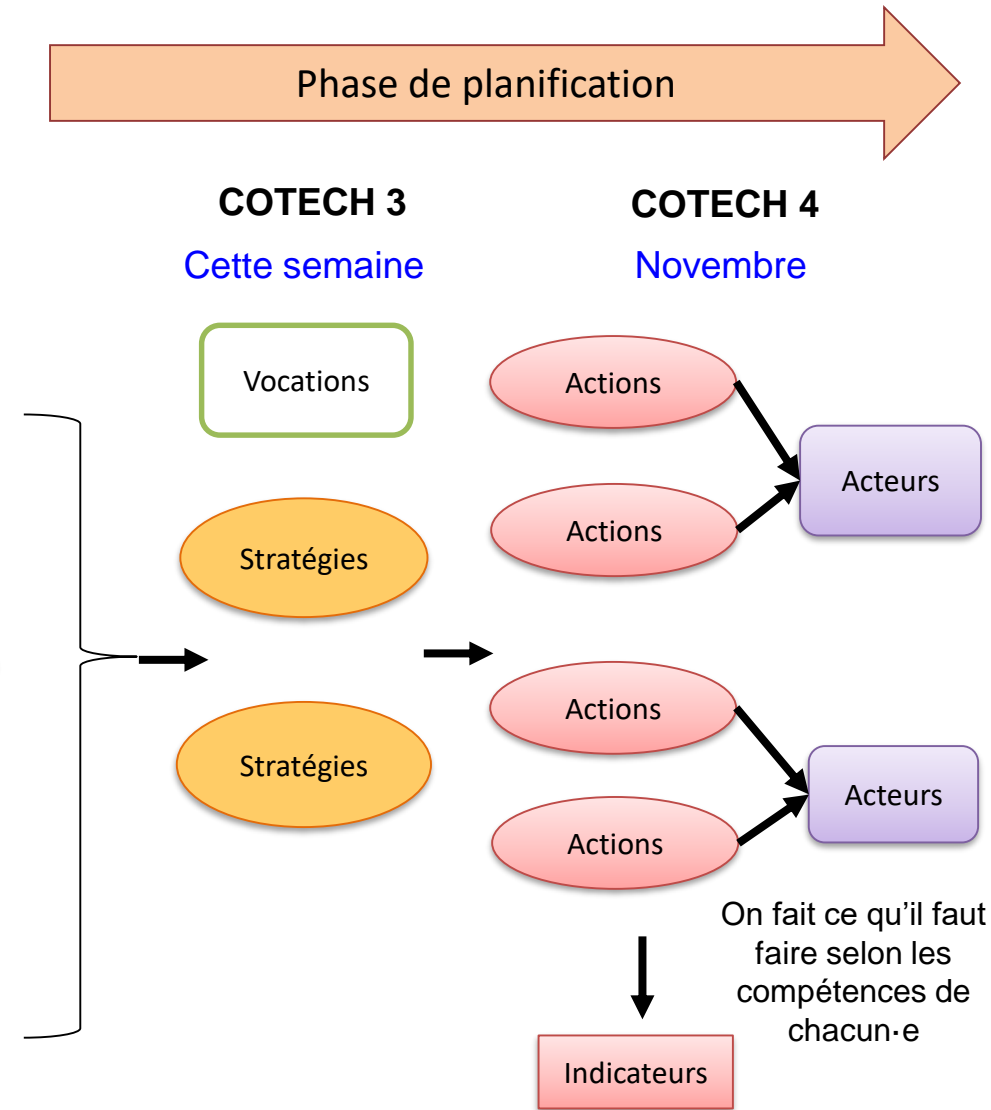
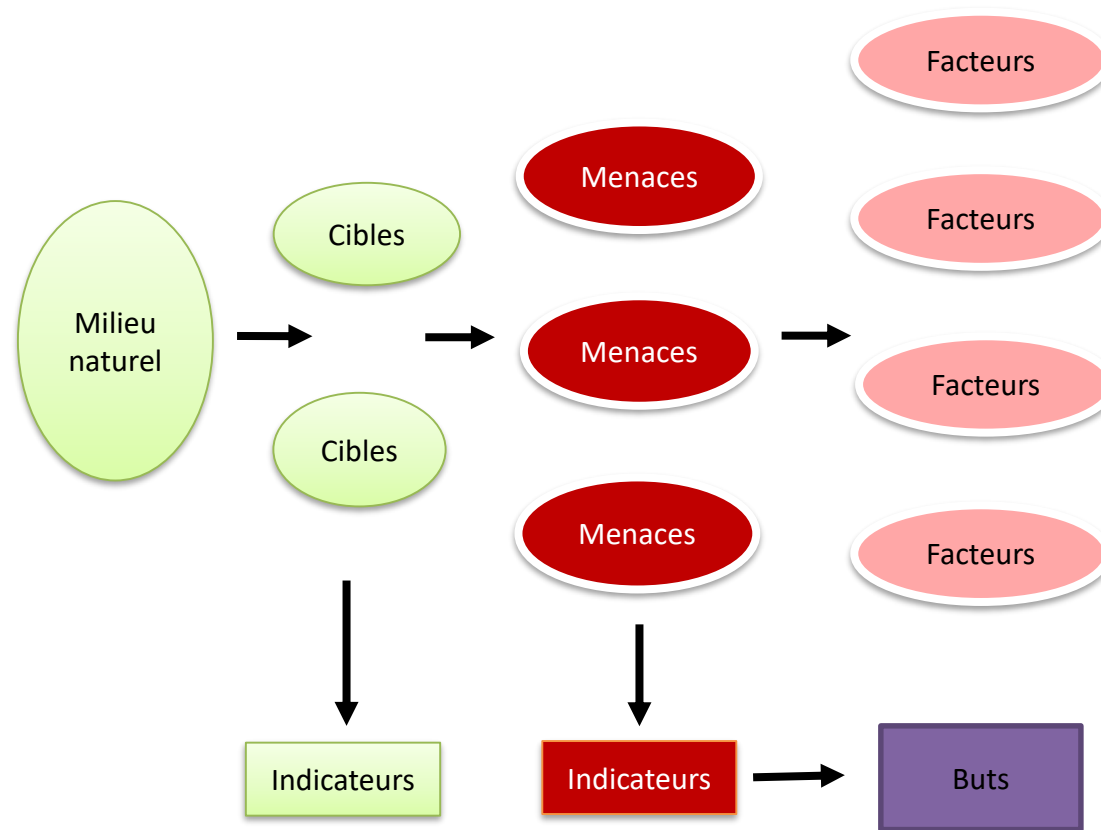


Etat d'avancement de l'élaboration du projet

Chronologie et état d'avancement du projet

Phase de conceptualisation

Phase de planification

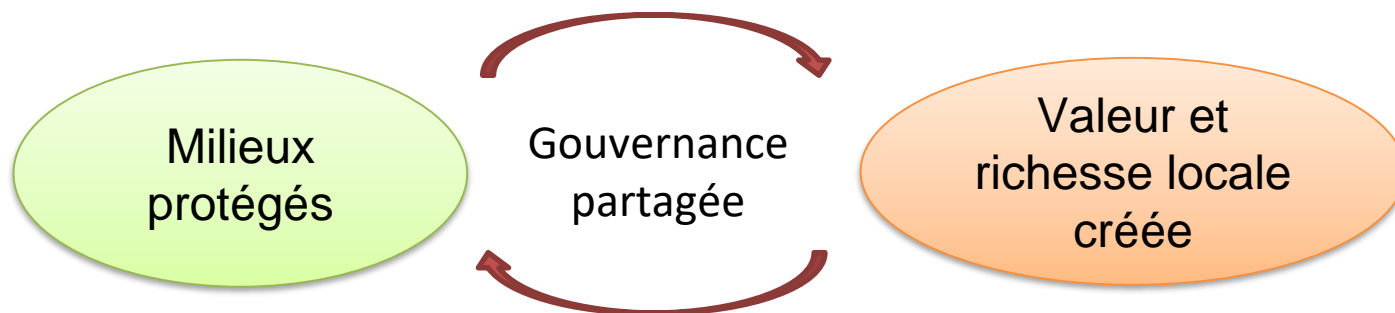




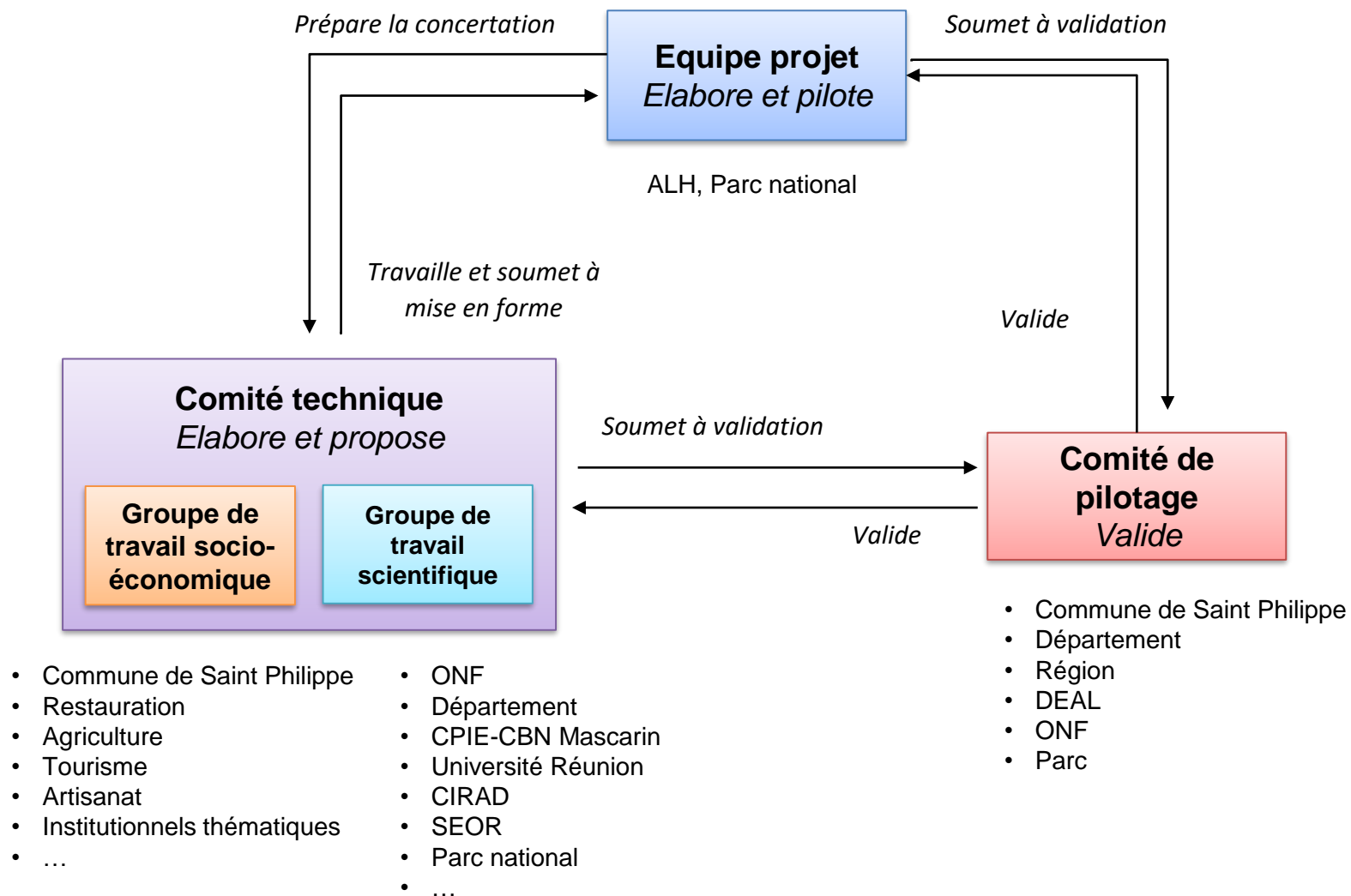
Résultats obtenus à l'issue de la phase de conceptualisation

Objectifs choisis pour Plan d'actions concertées de Mare Longue

- ✓ Maintenir et améliorer l'état de conservation de la forêt de Mare Longue, relique exceptionnelle de forêt humide de basse altitude de la Réunion et des Mascareignes
- ✓ Relancer et animer une forte gouvernance partagée entre les acteurs et les actrices du territoire de Mare Longue
- ✓ Impulser et accompagner des actions créatrices de valeur pour le territoire et sa population



Gouvernance de l'élaboration du projet



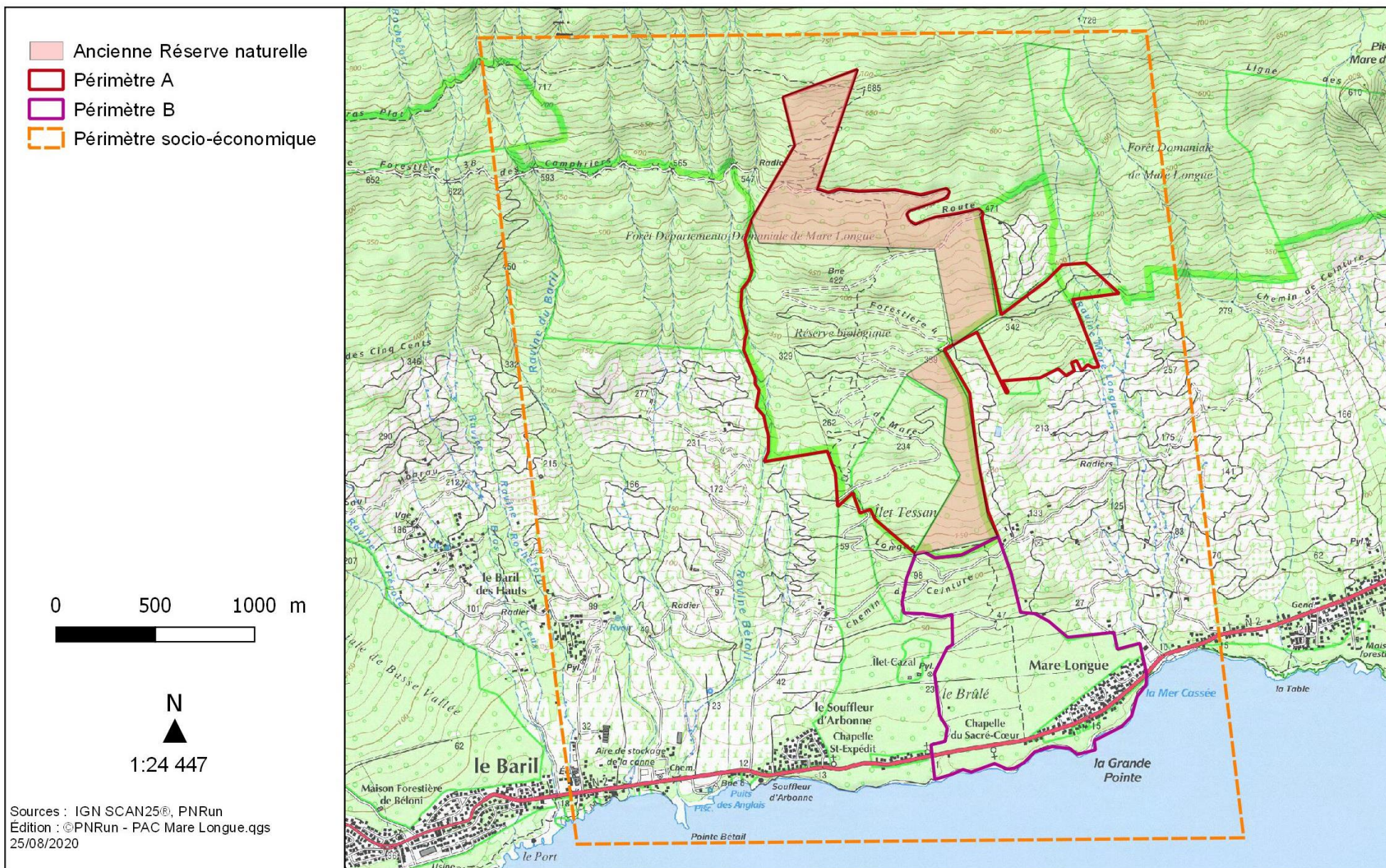
POUR QUEL BUT ULTIME?

Vision choisie par les membres du COTECH

La forêt de Mare Longue est vivante et préservée, abritant une biodiversité exceptionnelle à l'échelle des Mascareignes et fournissant aux populations un précieux espace de ressourcement et d'activités créatrices de richesse.

SUR QUEL TERRITOIRE ?

Portée définie par les membres du COTECH et périmètre socio-économique



POUR PROTEGER QUOI?

Cibles de conservation choisies par le COTECH



**Végétations indigènes
mégathermes hygrophiles
de moyenne altitude**



Palmistes indigènes



**Végétations indigènes
mégathermes hygrophiles
de basse altitude**



**Arbres indigènes à
problème de régénération**



**Végétations indigènes
littorales**



Cible modifiée
le 18-09-2020

**Oiseaux indigènes
indicateurs des milieux**

POUR PROTEGER QUOI?

Cibles de conservation choisies par le COTECH

Modification d'une cible de conservation!

- Travaux 2020 de la SEOR
 - exploitations données STOC
 - étude relations plantes-oiseaux
 - Résultats transmis le 18 septembre 2020:
 - Zoizo la vierge (*Terpsiphone bourbonnensis*) :
 - ✓ Abondance maximale en forêt de basse altitude
 - ✓ Alimentation insectivore très dépendante de l'habitat
- ⇒ **Espèce dépendante d'un habitat naturel en bon état de conservation**
- ⇒ **La cible « Merle péï » a été transformée en cible « Oiseaux indigènes indicateurs des milieux »**

PROTEGER LES CIBLES DE QUOI?

Menaces



Exploitation des ressources naturelles

Braconnage d'animaux
Braconnage de plantes
Sylviculture



Espèces problématiques

Espèces envahissantes végétales
Espèces envahissantes animales



Perturbations anthropiques

Activités récréatives
Activités gestionnaires et scientifiques



Modification des systèmes naturels

Feu
Diminution maintenance humaine
Problème de régénération
Fragmentation et déstructuration des milieux



Pollutions

Effluents phytosanitaires
Déchets



Eruption volcanique




Changement climatique

Modification des précipitations
Modification des températures
Cyclones et tempêtes tropicales

PROTEGER LES CIBLES DE QUOI?

Menaces hiérarchisées

Menaces de moins en moins importantes



Changement climatique
Modification des précipitations
Modification des températures
Cyclones et tempêtes tropicales

Exploitation des ressources naturelles
Braconnage de plantes

Espèces problématiques
Espèces envahissantes végétales

Modification des systèmes naturels
Diminution maintenance humaine
Problème de régénération
Fragmentation et déstructuration des milieux

Espèces problématiques
Espèces envahissantes animales

Eruption volcanique

Exploitation des ressources naturelles
Braconnage d'animaux
Sylviculture

Perturbations anthropiques
Activités récréatives
Activités gestionnaires et scientifiques

Modification des systèmes naturels
Feu

Pollutions
Effluents phytosanitaires
Déchets

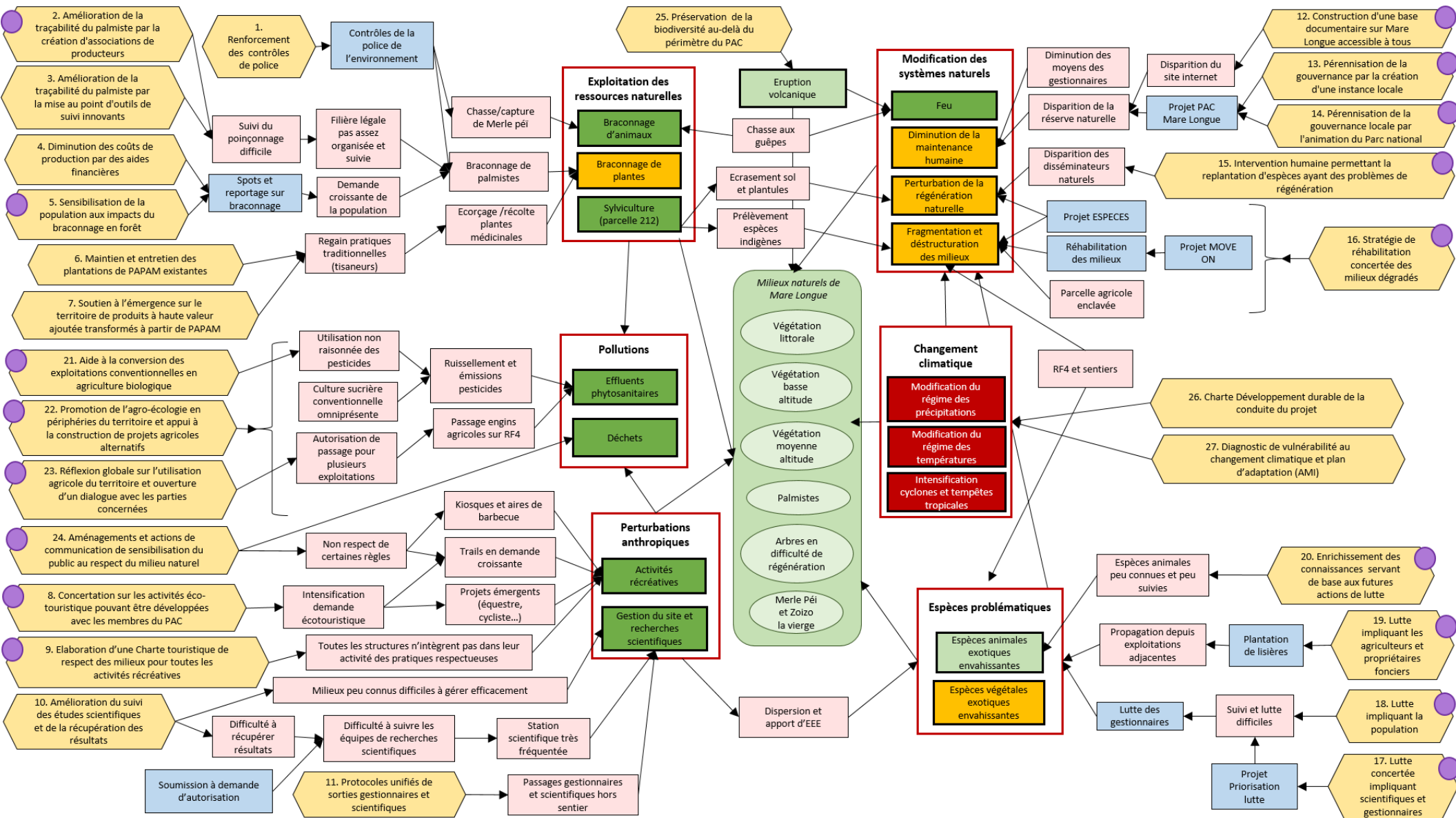
POUR QUELS INTERÊTS HUMAINS?

Cibles socio-économiques choisies par le GT socio-éco



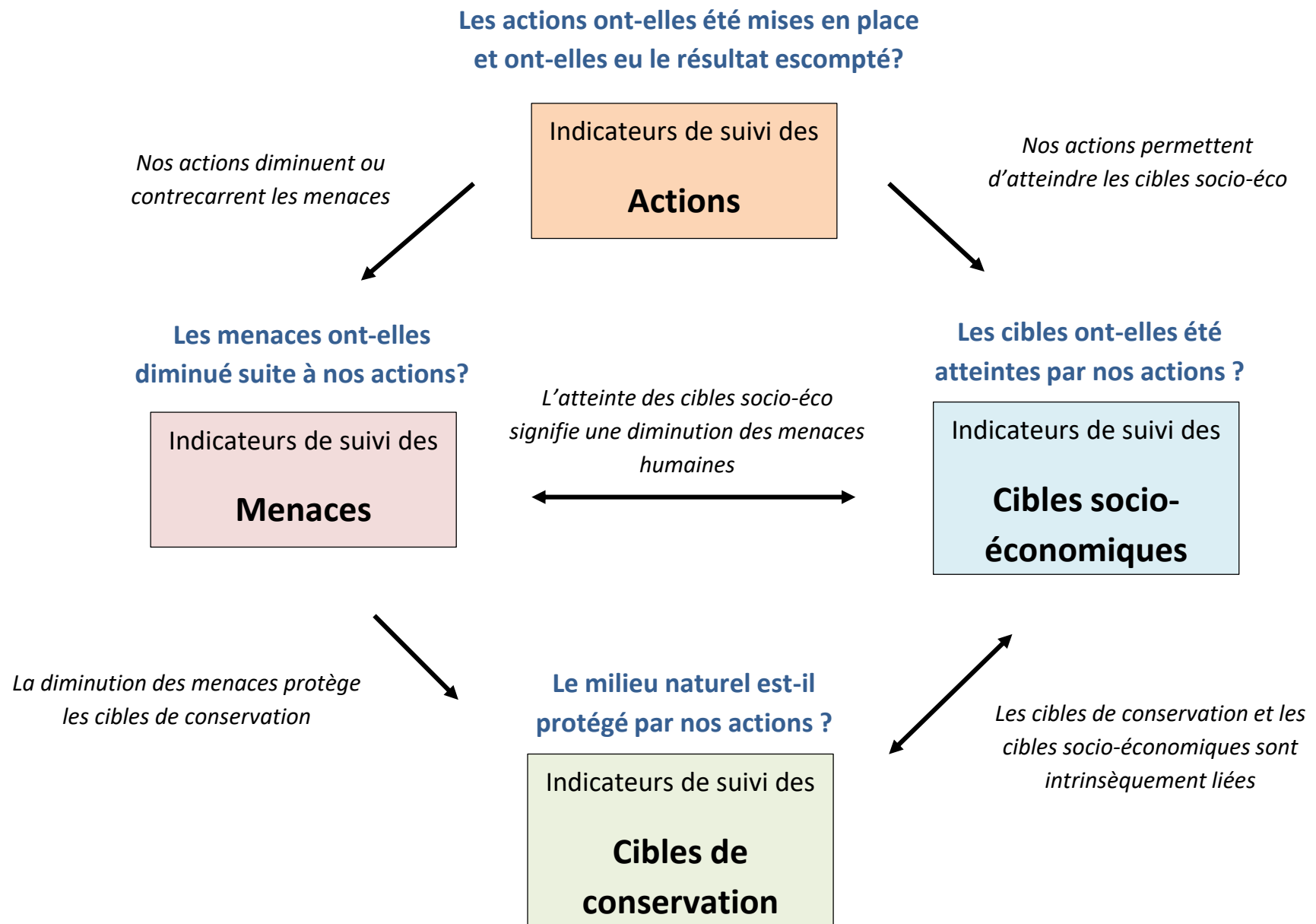
QUELS LIENS ENTRE TOUS CES ELEMENTS?

Modèle conceptuel



AVEC QUELLE EFFICACITE?

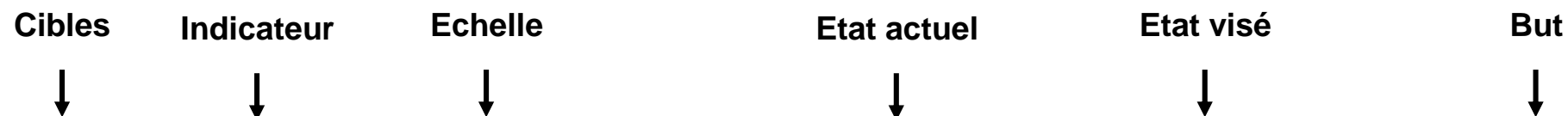
Indicateurs des cibles et buts



AVEC QUELLE EFFICACITE?

Indicateurs des cibles et buts de conservation

Tableau des indicateurs des cibles et des buts



Cibles de conservation	ELABORATION												
	Attributs Ecologiques Clés (AEC)					Evolution visée							
	AEC	Indicateurs	Echelle des indicateurs				Etat actuel			Etat visé		Buts	
		Mauvais	Moyen	Bon	Excellent	Indicateur	Année	Etat	Indicateur	Etat			
Végétation hygrophile de basse altitude	Envahissement exotique	Taux d'invasion du milieu	> 35 %	15 - 35 %	8 - 15 %	< 8%	Strate arbustive	33%	2020	Moyen	8 - 15 %	Bon	D'ici 2030, le taux d'invasion moyen de la strate arbustive de la forêt humide de basse altitude est inférieur à 15%
							Strate arborée	10%		Bon	< 8 %	Excellent	D'ici 2030, le taux d'invasion moyen de la strate arborée de la forêt humide de basse altitude est inférieur à 8%.
							Ensemble du milieu	26%		Moyen	8 - 15 %	Bon	D'ici 2030, le taux d'invasion moyen de la forêt humide de basse altitude est inférieur à 15 %.
	Envahissement exotique	Profil des taux d'invasion par strate	Les densités les plus importantes possèdent des taux d'invasion élevés (> 35%).	Les densités les plus importantes possèdent des taux d'invasion moyens (entre 15 et 35%)	Les densités les plus importantes possèdent des taux d'invasion faibles (< 15%) mais faible pic à des taux d'invasion moyens	La courbe des densités s'apparente à une courbe exponentielle inversée	Strate herbacée	Les densités les plus importantes possèdent des taux d'invasion moyens (entre 15 et 35%)	2020	Moyen	Les densités les plus importantes possèdent des taux d'invasion faibles (< 15%) mais faible pic à des taux d'invasion moyens	Bon	D'ici 2030, le profil global du taux d'invasion de la strate herbacée de la forêt humide de basse altitude montre d'importantes densités correspondant à un taux d'invasion inférieur à 15%.
							Strate arbustive	Les densités les plus importantes possèdent des taux d'invasion faibles (< 15%) mais faible pic à des taux d'invasion moyens		Bon	La courbe des densités s'apparente à une courbe exponentielle inversée	Excellent	D'ici 2030, le profil global du taux d'invasion de la strate arbustive de la forêt humide de basse altitude s'apparente à une courbe exponentielle inversée : la majorité des taux d'invasion relevés possède une valeur inférieure à 15%.
							Strate arborée	La courbe des densités s'apparente à une courbe exponentielle inversée		Excellent	La courbe des densités s'apparente à une courbe exponentielle inversée	Excellent	D'ici 2030, le profil global du taux d'invasion de la strate arborée de la forêt humide de basse altitude s'apparente à une courbe exponentielle inversée : la majorité des taux d'invasion relevés possède une valeur inférieure à 15%.
								Les densités les plus importantes possèdent des taux d'invasion			La courbe des densités s'apparente		D'ici 2030, le profil global du taux d'invasion de la forêt humide de basse altitude s'apparente à une courbe exponentielle inversée : la majorité des taux

AVEC QUELLE EFFICACITE?

Indicateurs des cibles et buts socio-économiques

Tableau des indicateurs des cibles et des buts

Cibles Indicateur Echelle Etat actuel Etat visé But

↓ ↓ ↓ ↓ ↓ ↓

Cibles socio-économiques		Indicateurs	Echelle des indicateurs				Etat actuel			Etat visé		Buts
			Mauvais	Moyen	Bon	Excellent	Indicateur	Année	Etat	Indicateur	Etat	
2	Pédagogie et sensibilisation	Accès à des outils pédagogiques	Aucun outil, support ni d'évènement pédagogique n'est développé pour la population	Des outils pédagogiques sont ponctuellement développés, mais sont insuffisants pour atteindre tous les publics	Divers outils pédagogiques sont développés, mais pourraient être complétés par d'autres types d'outils	Un large choix de supports et d'évènements pédagogiques sont proposés au grand public tout au long de l'année	Des outils pédagogiques sont ponctuellement développés, mais sont insuffisants pour atteindre tous les publics	2020	Moyen	Divers outils pédagogiques sont développés, mais pourraient être complétés par d'autres types d'outils	Bon	D'ici 2030, la population a accès à des événements, outils et supports pédagogiques qui lui permettent de prendre conscience du patrimoine naturel exceptionnel de Mare Longue.
3	Écotourisme	Reconnaissance de Mare Longue comme une destination écotouristique	L'offre écotouristique de Mare Longue est faible et très peu connue de la population locale et des touristes	L'offre écotouristique de Mare Longue est moyenne, et gagnerait à être développée	L'offre écotouristique de Mare Longue est développée, et son potentiel commence à être reconnu par la population locale et les touristes	Mare Longue est reconnue comme une destination de qualité à forte identité territoriale, possédant une offre écotouristique diversifiée	L'offre écotouristique de Mare Longue est moyenne, et gagnerait à être développée	2020	Moyen	Mare Longue est reconnue comme une destination de qualité à forte identité territoriale, possédant une offre écotouristique diversifiée.	Excellent	D'ici 2030, Mare Longue est reconnue comme une destination de qualité à forte identité territoriale, possédant une offre écotouristique diversifiée.
		Proportion d'activités touristiques éco-responsables	< 25 %	25 - 50 %	50 - 80 %	> 80 %	à vérifier : 50 - 80 %?	2020	Bon	> 80 %	Excellent	D'ici 2030, 80% des activités touristiques développées à Mare Longue sont rentables et
		L'instance n'est pas encore créée, mais une réelle dynamique de groupe est	L'instance n'est pas encore créée, mais une réelle dynamique de groupe est	L'instance n'est pas encore créée, mais plusieurs acteurs	L'instance réunissant divers acteurs est créée et porte des	L'instance n'est pas encore créée, mais une réelle dynamique de groupe est			L'instance réunissant divers acteurs est créée et	Excellent	D'ici 2030, une instance pérenne réunissant des acteurs institutionnels, gestionnaires,	

Résultats du projet

Est-ce que vous avez des questions sur la partie résultats?



Point technique : Présentation de la plateforme



Ouverture de l'Atelier 1 - Vocations



Questions / Réponses

Remarques



A vous de travailler maintenant!

Et rendez-vous lundi 28 septembre à 14h

